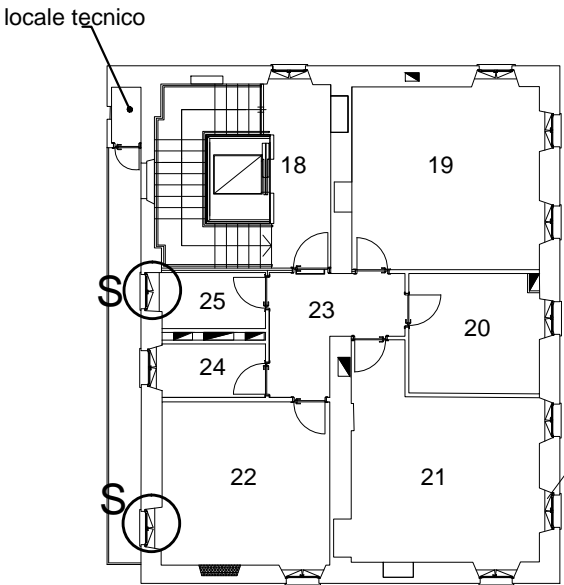


LOCALIZZAZIONE :



PIANTA SECONDO PIANO

DESCRIZIONE SERRAMENTO :

PORTA FINESTRA:

- struttura in legno massello, essenza larice d’America
- vetro camera
- serramento portafinestra ad due ante con apertura a battente
- gelosia in legno massello verniciato a doppia anta battente, cremonese interna
- maniglia con serratura

VETRATA :

- Vetrocamera isolante stratificata con vetro basso emissivo; vetri stratificati secondo norme UNI 7697, UNI 7143 e UNI 12600
- Vetro interno satinato per locale 25  
Specchiatura inferiore in legno

DIMENSIONI :

- \*- serramento esterno: L 90 x H 240
- ante apribili a battente: (L 85 x H 235
- superficie finestrata apribile: L 85x H 235
- gelosia a due battenti (vano finestra 90x240) - 95x242 cm

QUANTITA’ :

2

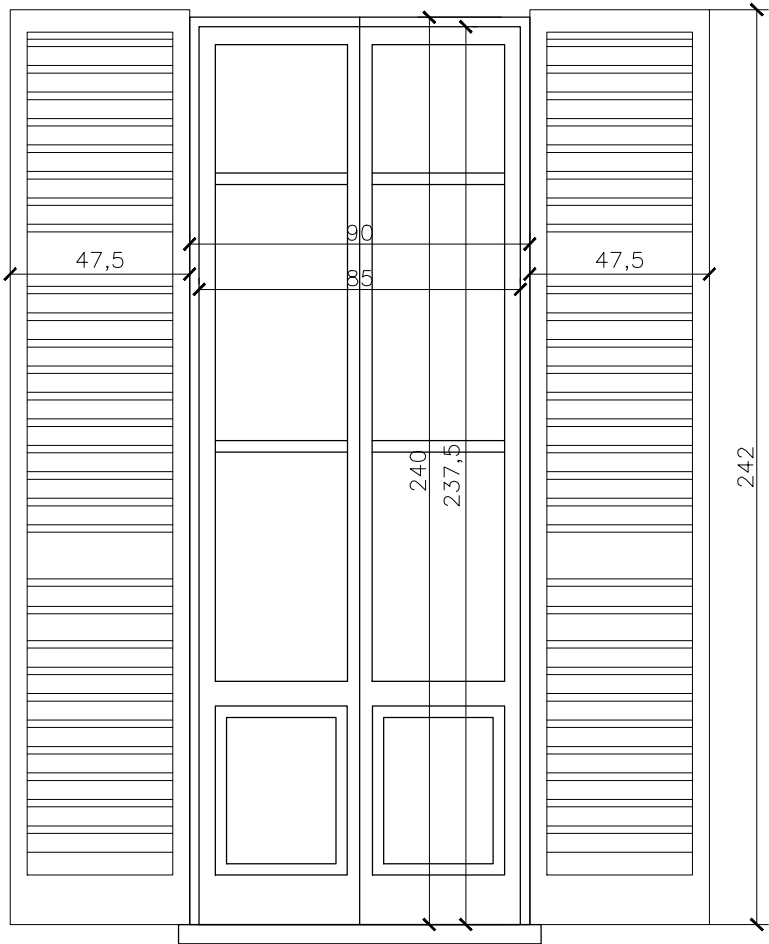
NOTE :

- \* QUOTA VANO SERRAMENTO ESTERNO
- Le lavorazioni devono essere eseguite secondo le specifiche riportate nel capitolato e nel rispetto della buone tecnica costruttiva.
- Tutte le quote e gli angoli indicati devono essere verificati dal costruttore che se ne assume la responsabilità.
- La realizzazione degli elementi di giunzione deve essere effettuata secondo le norme in vigore, concetti logici di montaggio e calcolo statico definitivo.

TIPO :

S

PROSPETTO  
SERRAMENTO



PIANTA  
SERRAMENTO

